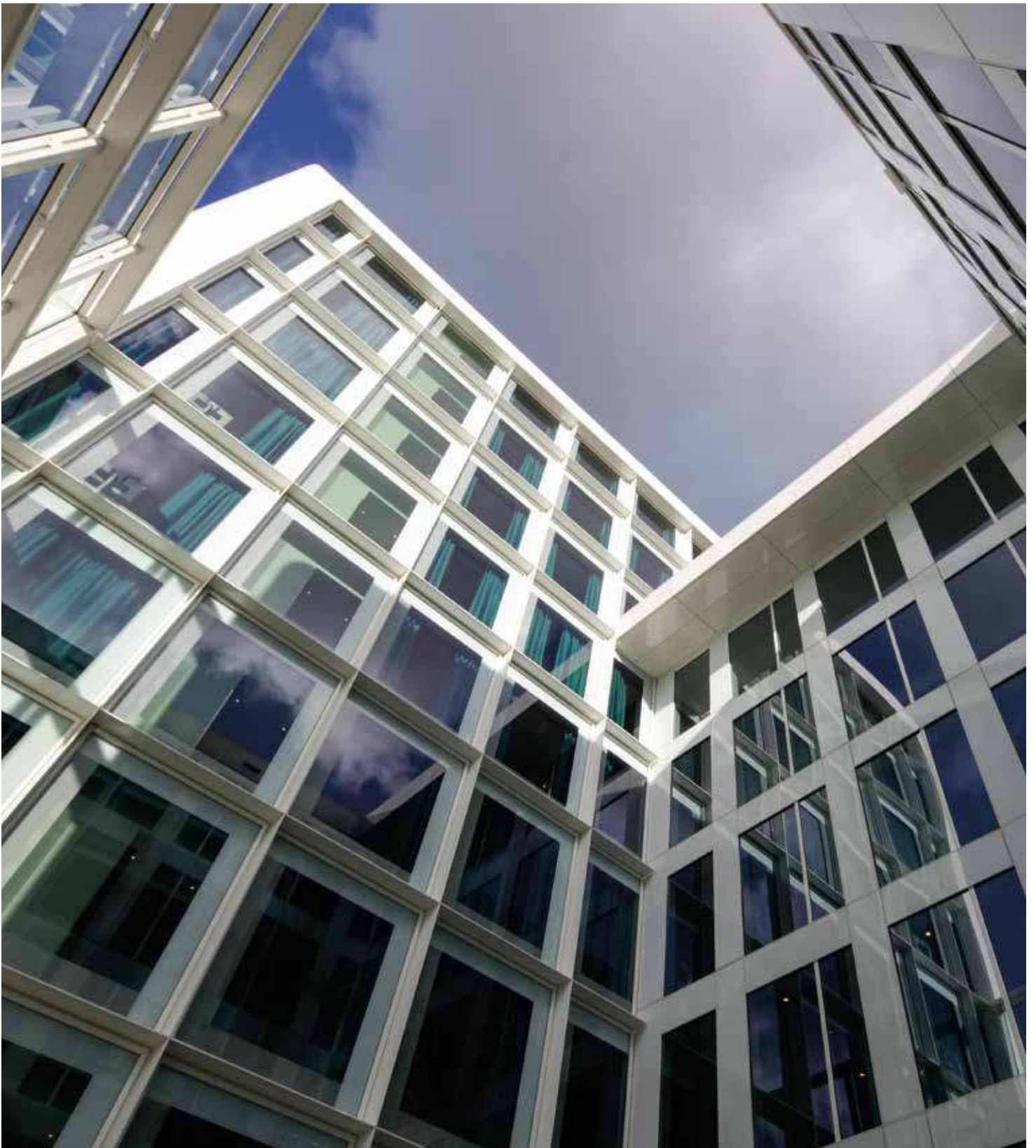
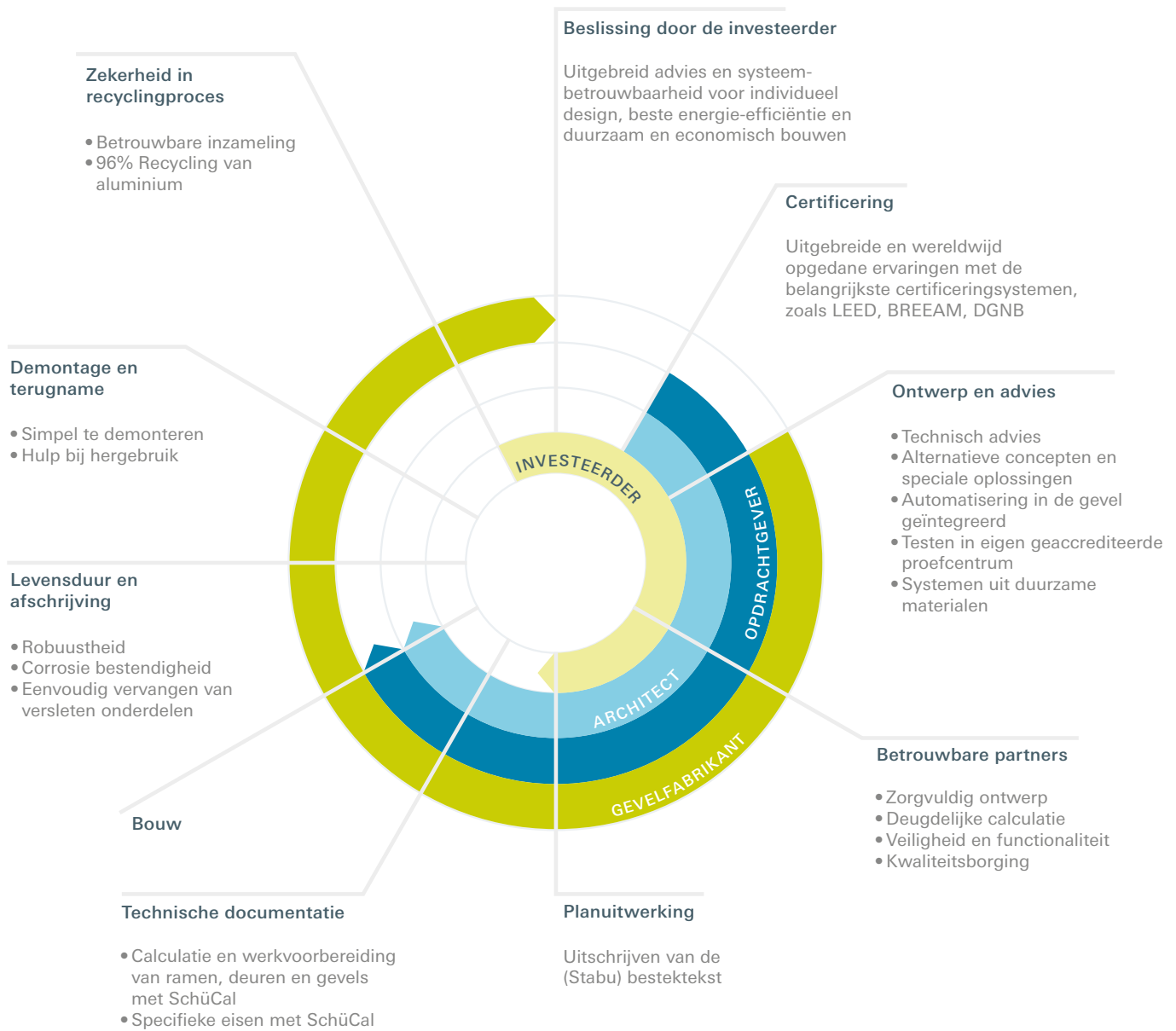


360° visie op duurzaamheid

Informatie over BREEAM, Cradle-to-Cradle en U-waarde berekening



Schüco 360° visie op duurzaamheid



Van idee tot recycling, de 360° visie garandeert een optimale levenscyclus

Met de visie '360° duurzaamheid' staat Schüco voor gebouwen die ecologisch, economisch en sociaal-cultureel toekomstbestendig zijn. Hierbij is duurzaamheid een integraal onderdeel van het ontwerp, de bouw én de exploitatie. Om dit te kunnen garanderen biedt Schüco hoge kwaliteit, innovatieve producten en grondstofbesparende oplossingen.

Bij deze holistische benadering is de levenscyclus van het gebouw een integraal onderdeel. Belangrijke vereisten voor de visie '360° duurzaamheid' zijn het gebruik van duurzame producten, materialen met optimale recycling-eigenschappen en de recyclebaarheid. Uit onafhankelijk onderzoek blijkt dat ramen of gevels van aluminium en kunststof op het

gebied van ecologie net zo waardevol zijn als van hout en daarmee gelijkwaardige resultaten opleveren.

De Schüco-systemen zijn geoptimaliseerd om de best mogelijke waardering te krijgen bij gebouw-certificering. Daarnaast ondersteunt Schüco alle partijen in de bouwketen met gedetailleerde documentatie en bouwsoftware. Onze experts helpen u met de beoordelingscriteria, de selectie van de BREEAM-criteria, het benodigde bewijsmateriaal, de U-waarde berekeningen en productselectie.

In deze verzamelband vindt u drie brochures met uitgebreide informatie over BREEAM, Cradle-to-Cradle en U-waarde berekening.



- Handleiding BREEAM
- Cradle-to-Cradle (C2C)
- Energiezuinige gebouwen met optimaal geïsoleerde gevelsystemen

Een partner met een visie

Schüco ontwikkelt hoogwaardige, energie-efficiënte en grondstofbesparende producten en diensten waarmee zij haar partners in staat stelt om betrouwbare en duurzame waarden te creëren. Maak vrijblijvend een afspraak met onze experts of bekijk de website www.schueco.nl voor meer informatie.

Fundamentele principes voor de ontwikkeling van duurzame bouwproducten

Energie-
besparing

Behoud van
grondstoffen

Bescherming van
klimaat & milieu

Duurzaam
bouwen

Levensduur

Onderhoud

Einde van de
levenscyclus

Recycling



BREEAM-NL

Nieuwbouw en Renovatie



Hét keurmerk voor duurzaamheidsprestatie

Gebouwcertificeringen van marktleaders als BREEAM, DGNB en LEED worden steeds vaker geëist door investeerders en bouwconsultants. Als basis voor de beoordeling gelden economische, ecologische, sociaal-culturele en technische aspecten, maar ook de proceskwaliteit. Hierbij worden gebouwen beoordeeld op verschillende duurzaamheidsonderwerpen.

Dit resulteert in een grondstofbesparende, duurzame en recyclebare bouwmethode die de negatieve effecten op het milieu en de gezondheid van de gebruiker optimaal beperkt. Hiervoor biedt Schüco geschikte productsystemen die voorzien zijn van alle benodigde documentatie en bewijsvoering.

Certificaat

BREEAM-NL omvat vier keurmerken waarvan nieuwbouw en renovatie de meest relevante is. De BREEAM-NL Nieuwbouw en Renovatie certificering is onderverdeeld in twee fasen.

- Ontwerpfase: Het certificaat voor ontwerp. Deze vervalt na oplevering van het gebouw.
- Opleverfase: Het definitieve certificaat zonder einddatum voor het opgeleverde gebouw.

Gebouwen worden beoordeeld op negen verschillende duurzaamheidsonderwerpen die elk hun eigen gewicht hebben: management (12%), gezondheid (15%), energie (19%), transport (8%), water (6%), materialen (12,5%), afval (7,5%), landgebruik & ecologie (10%), vervuiling (10%). De totaalscore wordt uitgedrukt in sterren.

Beoordelingssysteem



Het aantal credits dat een project behaalt, bepaalt de hoogte van de BREEAM certificering.

< 30% Unclassified	☆☆☆☆☆
≥ 30% Pass	★☆☆☆☆
≥ 45% Good	★★☆☆☆
≥ 55% Very good	★★★☆☆
≥ 70% Excellent	★★★★☆
≥ 85% Outstanding	★★★★★



Cradle-to-Cradle Recycling en hergebruik



De recycling van aluminium

Schüco is lid van het Duitse A|U|F. Deze niet-partijgebonden en onafhankelijke vereniging staat voor een milieuvriendelijk en zuinig recyclingproces van aluminium materialen. Leden van de A|U|F zijn systeemprouducenten, fabrikanten en leveranciers uit Duitsland. De A|U|F voorziet in de verantwoorde recycling van buiten gebruik gestelde aluminium profielen. Zij stelt de industrie in staat het recyclingproces te optimaliseren. Het resultaat is dat het recyclingpercentage voortdurend toeneemt.

Zeer duurzaam proces

Voor de recycling worden oude profielen verspaand, gezuiverd en gesmolten. De bewerking van oud aluminium vereist slechts 5% van de energie die nodig was voor de productie van het oorspronkelijke aluminium. Door deze zeer voordelige procedure zijn aluminiumsystemen duurzaam. 75% van de sinds 1888 geproduceerde aluminium wordt vandaag de dag nog steeds gebruikt. De kwaliteit van het aluminium dat is gerecycled, onderscheidt zich niet van het startmateriaal en kan zonder beperkingen voor nieuwe profielen gebruikt worden. Schüco heeft meerdere Cradle-to-Cradle gecertificeerde producten in haar assortiment.



Schüco FW 50+.SI



Schüco AWS 75.SI+

U-waarde berekening



Ook na oplevering de optimale U_w-waarde

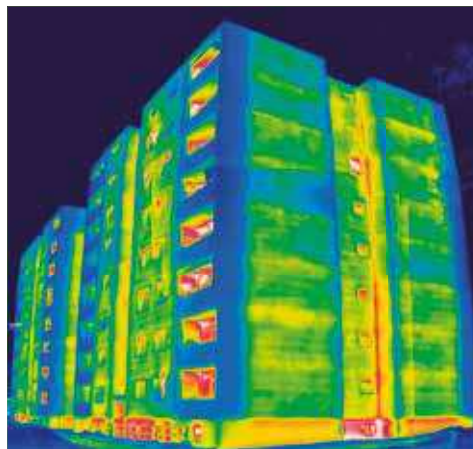
De thermische kwaliteit (U_w-waarde) van de gevel bepaalt voor een groot deel de energieprestaties van een gebouw. Met energieneutraal bouwen als de nieuwe norm in Nederland, is een goed geïsoleerde gevel van een gebouw het halve werk. Een slim ontwerp met goed presterende installaties leidt tot comfortabele en energie-efficiënte gebouwen. Zowel technisch als theoretisch zijn de eisen goed haalbaar. Gebouwen zullen in de nabije toekomst zelfs energie op gaan leveren. Maar wat in theorie haalbaar lijkt, valt in de praktijk soms tegen.

Vaak worden gebruikers na oplevering geconfronteerd met meer warmteverlies, onvoorziene condensatie, vervelende herstelkosten of een tegenvallende energierekening. De oorzaak blijkt dan een 'warmtelekkende' gevel. De U_w-waarde is niet 0,9 zoals was berekend, maar stijgt ver boven de 2 uit. Wat ging er mis?

Meer inzicht noodzakelijk

Bij de berekening van de U_w-waarde zijn er diverse variabelen die de uitkomst beïnvloeden. In de praktijk blijkt vaak dat er onvoldoende kennis is van deze variabelen en hoe ze de energieprestaties beïnvloeden.

Hoe garandeer je als ontwerper dat de verschillende elementen in een gevel samen een optimale en excellente energieprestatie leveren, zonder dat dit ten koste gaat van de ontwerpvrijheid? De bijgeleverde folder biedt uitleg hoe u de juiste keuzes vooraf maakt, zodat het resultaat achteraf betrouwbaar is. Onze technische adviseurs helpen u graag verder.



Warmteverlies voor renovatie



Warmteverlies na renovatie

Duurzame oplossingen van Schüco

Ongeveer 40% van de wereldwijd opgewekte energie wordt verbruikt gedurende de ontwikkeling, de bouw en het gebruik van gebouwen. Het CO₂-besparingspotentieel is groot, wat resulteert in strengere richtlijnen voor de bouwsector. Dit vraagt om hoogwaardige, energie-efficiënte en grondstofbesparende producten en systemen. Op deze pagina vindt u een kleine selectie van onze geoptimaliseerde productsystemen. Maak een afspraak met onze adviseurs, bel onze helpdesk of bekijk onze website www.schueco.nl voor meer informatie.



Schüco Raam AWS 90.SI+

Dit systeem biedt de beste warmte-isolatie, voldoet aan de strengste architectonische eisen, geeft veel vrije vormgevingsmogelijkheden en is geschikt voor grote glasvlakken. Dit alles bij een bouwdiepte van slechts 90 mm.



Schüco Deur ADS 90.SI+

Dit energiezuinige systeem biedt een uitgebreide isolatiezone, een omlopend middenafdichtingsprincipe en een speciale sponningisolatie, die uitstekende slagregenbestendigheid, U_f-waarden en U_d-waarden mogelijk maakt.



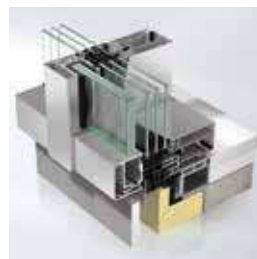
Schüco Vliesgevelsysteem FWS 35.PD

Dit systeem biedt subtiel puristische profielsystemen en de ultieme compromis tussen esthetische en filigrane eisen. Met een uniek gereduceerde aanzichtbreedte van 35 mm zijn zelfs thermische isolatiewaarden op Passiefhuisniveau mogelijk.



Schüco Schuifstelsysteem ASS 77 PD.SI

De kaderprofielen bestaan uit hypermoderne met glasvezel versterkte composieten. Dit leidt tot een unieke thermische isolatie vanaf U_w=0,84 W/(m²K). Tevens biedt de vlakke inbouw maximale transparantie en een zo groot mogelijke lichtinval.



Schüco Gevel FWS 60 CV

Dit systeem is de revolutionaire oplossing waarbij de gevel zowel de meest smalle aanzichten kan hebben als voldoet aan de hoge eisen voor geluidwering en thermische isolatie. Het raamprofiel is volledig in de gevelstijlen en -regels geïntegreerd.



Schüco Vliesgevelsysteem FWS 50 en FWS 60

Dit systeem is het simpelst te verwerken en kan in de meest gangbare aanzichtbreedtes Passiefhuis gecertificeerd worden. Het nieuwe glasdragerprogramma voor zeer grote gewichten biedt optimale architectonische vrijheid.

Uitgebreide technische ondersteuning

Schüco ondersteunt alle partijen in de bouwketen in alle fasen van het project, van het eerste idee tot en met de oplevering van de gevel. Van advies bij het ontwerpen van duurzame systemen, verklaringen voor milieuprestaties tot recycling van de gebouwschil. Ook voor bouwsoftware en gedetailleerde documentatie voor ontwerp- en productselectie kunt u bij ons terecht.

Software

- U-Cal
- Statica
- CAD-tekeningen
- BIM-elementen
- Virtuele showroom

Apps

- Referentieprojecten
- Technische documentatie

Downloads

- Algemene documentatie
- Testrapporten
- Architecten brochures
- Bestekteksten

Helpdesk

- Internet hulp
- Technische vragen
- Productadvies
- Vragen over CAD, BIM

Persoonlijk advies

- Bouwkundige aansluitingen
- Projectengineering op maat
- Coördinatie met fabrikanten
- Hulp bij bestekteksten, CAD, BIM

Mijn werkplek op www.schueco.nl



De website www.schueco.nl biedt u een eigen webomgeving. Hier kunt u uw informatie efficiënt raadplegen, opslaan en terugvinden. Deze wordt steeds geactualiseerd. U vindt hier technische documentatie, software en overige informatiebronnen.

Technische documentatie

Deze bestaat uit bestekteksten, CAD-tekeningen, architecteninformatie en overige technische informatie.

Software

Schüco stelt diverse softwareprogramma's ter beschikking om statische (voor)berekeningen uit te voeren en U-waarden vast te stellen.

Overige service

U vindt hier productinformatie, folders, brochures, referenties, nieuwsberichten, etc.

Contact

Alle contactgegevens om (technisch) advies in te winnen, vindt u hier. Dit kan middels onze telefonische helpdesk of door een afspraak te maken met onze adviseurs.

Schüco duurzame verbindingen



Met de visie '360° duurzaamheid' staat Schüco voor gebouwen die ecologisch, economisch en sociaal-cultureel toekomstbestendig zijn. Schüco ontwikkelt hiervoor hoogwaardige, energie-efficiënte en grondstofbesparende oplossingen

en ondersteunt alle partijen in de bouwketen. In deze verzamelmap vindt u uitgebreide informatie over BREEAM, Cradle-to-Cradle en U-waarde berekening.

Schüco Nederland BV

www.schueco.nl

Schüco – Systeemplossingen voor ramen, deuren en gevels

Met een wereldwijd netwerk van partners, architecten, adviseurs, aannemers en investeerders creëert Schüco een duurzame gebouwschil die is afgestemd op de behoeften van de gebruiker en in harmonie is met natuur en technologie. De gevels voldoen niet alleen aan de hoogste eisen op het gebied van design, comfort en veiligheid. Ook wordt de CO₂ uitstoot verminderd door een efficiënte omgang met energie zodat natuurlijke bronnen in stand blijven. Het bedrijf levert raam-, deur- en gevelsystemen in aluminium en kunststof voor nieuwbouw en renovatie, ontworpen op de individuele behoeften van de gebruiker in alle klimaatzones. In alle fases van het bouwproces verleent Schüco een omvangrijk pakket aan service en ondersteuning. Met 4.800 medewerkers, 12.000 partners en een omzet van 1,425 miljard euro in 2014 is Schüco actief in 80 landen. Bezoek voor meer informatie www.schueco.nl

SCHÜCO